



jornaloestadoce  
@jornaloestadoce  
www.youtube.com/CanalOEstadoCE  
@jornaloestado



**LOTÉRIAS**  
▶ MEGA-SENA, nº 2948 ▶ 06, 24, 37, 52, 53, 58  
▶ TIMEMANIA, nº 2328 ▶ 01, 15, 29, 49, 57, 59, 73 JACUIPENSE / BA  
▶ LOTOFÁCIL, nº 3556 ▶ 01, 02, 03, 04, 05, 07, 09, 10, 12, 14, 16, 17, 19, 21, 23

## ÚLTIMAS

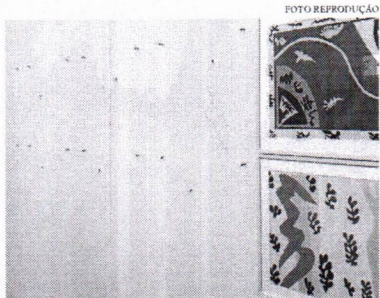
Fortaleza  
Temperatura  
Máxima  
21,5°C  
Mínima  
18,5°C

**TEMPO EM FORTALEZA**  
Min 24°C Max 30°C  
MAREM: BAIXA 04h47 ALTA 7h04  
13h00 0,41m • 19h16 2,34m

Nuvens  
dispersas

**TEMPO NO BRASIL (Máxima)**  
São Paulo 26°C • Brasília 25°C • Rio 30°C

FALE COM A GENTE  
www.estadoce.com.br  
e-mail: geral@estadoce.com.br



Espaço ocupado por obras roubadas na biblioteca Municipal Mário de Andrade

## Dupla armada invade biblioteca Mário de Andrade e rouba obras de Matisse e Portinari

Dois homens armados invadiram a biblioteca Municipal Mário de Andrade, na Consolação, região central de São Paulo, no domingo (7). De acordo com a Polícia Militar, obras de arte foram levadas e os bandidos fugiram.

A gestão do prefeito Ricardo Nunes (MDB), responsável pela biblioteca, informou que foram roubadas oito gravuras de Henri Matisse e cinco de Candido Portinari, pertencentes à exposição "Do livro ao museu: MAM São Paulo e a Biblioteca Mário de Andrade".

A reportagem apurou que a ação foi por volta das 10h. Armado, um dos criminosos anunciou o roubo ao mostrar a arma abaixo da blusa para uma das seguranças da biblioteca, que não portava arma.

Ela foi levada para uma sala onde foi obrigada a entregar o rádio de comunicação e o celular. Enquanto isso, o outro suspeito retirou os oito quadros da parede. Não houve vítimas nem relatos de tiros disparados. Os suspeitos fugiram em direção ao metrô Anhangabaú, segundo a corporação.

No momento do roubo, a biblioteca estava aberta ao público. Este domingo era o último dia da mostra que

reúne livros raros e obras das décadas de 1940 e 1950 e fotografias que tratam a produção moderna no país.

Segundo a Secretaria de Cultura e Economia Criativa, "as obras expostas contam com apólice de seguro vigente, e que o local dispõe de equipe de vigilância e sistema de câmeras de segurança. Todo o material que possa servir à investigação está sendo fornecido para as autoridades policiais".

A pasta ainda informou que o policiamento na região foi reforçado.

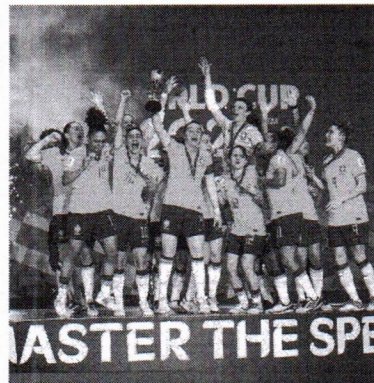
Cauê Alves, curador-chefe do MAM e da mostra, disse que a exposição contava com 20 obras.

As obras são consideradas um conjunto raríssimo, já que existem menos de 300 exemplares espalhados pelo mundo, explica o crítico de arte e curador Tadeu Chiarelli. "O valor cultural e artístico é incalculável", diz. "Muito triste esse roubo ocorrido na biblioteca Mário de Andrade, um monumento ao saber implantado no meio de São Paulo", continua.

A mesma avaliação se estende às obras de Portinari roubadas, um dos principais artistas brasileiros do século passado, segundo Chiarelli. "São obras raras, difícilmente alguém irá comprá-las", diz.

# Brasil vence 1ª Copa do Mundo feminina de futsal e Rayssa é tetracampeã no skate

Na quadra, a seleção brasileira superou Portugal por 2 a 0 em torneio organizado pela Fifa, com gols de Emilly e Amandinha



A seleção brasileira de futsal venceu a primeira Copa do Mundo feminina de futsal organizada pela Fifa

O esporte brasileiro alcançou duas grandes vitórias no último domingo (7). A seleção brasileira de futsal venceu a primeira Copa do Mundo feminina de futsal organizada pela Fifa (Federação Internacional de Futebol). E a skatista Rayssa Leal garantiu o tetracampeonato da SLS (Street League Skateboarding), principal circuito de provas de skate do mundo.

Em um jogo duro contra Portugal, nas Filipinas, a equipe dirigida por Wilson Sabóia soube se impor nos momentos decisivos e venceu por 3 a 0.

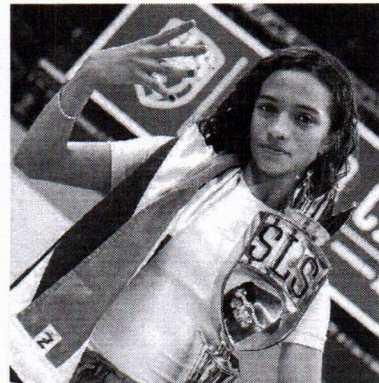
Emilly, Amandinha balançaram a rede na Philips Arena, em Paris, na área metropolitana de Manila. E fecharam uma grande campanha, com seis vitórias em seis partidas, 32 gols marcados e apenas quatro sofridos, sem que houvesse maiores dúvidas sobre sua superioridade.

O Brasil já havia triunfado em todas as seis edi-

ções de um campeonato mundial realizado de 2010 a 2015, com vitórias sobre Portugal em três das finais. Desta vez, o torneio tinha a chance de a entidade que comanda o futebol e foi ainda mais celebrada.

O time português, é verdade, criou dificuldades. Apostando em uma estratégia de contra-ataques, teve momentos de perigo em investidas rápidas e em lances de bola parada. A formação verde-amarela tinha a posse de bola e pressionada, parando em algumas defesas impressionantes da goleira Ana Catarina.

O bloqueio foi furado no décimo minuto, em uma bela jogada coletiva. Amandinha acionou Ana Luiza, que fez preciso de trabalho de pivô e rolou para Emilly chutar no ângulo direito. Já na etapa final, no terceiro minuto, Ana Catarina deu rebote em batida cruzada de Simone. Amandinha foi experta no rebote para encobrir a arqueira.



Rayssa Leal garantiu o tetracampeonato da SLS, principal circuito de provas de skate do mundo

Portugal, então, partiu para o risco, fazendo uso da goleira-linha para descontar. Com o gol desguarnecido, Débora Vanin aproveitou para fechar a contagem, quando faltavam pouco mais de dois minutos para o término da competição.

## Tetracampeã no skate

Diante de quase 10 mil espectadores no ginásio do Ibirapuera, em São Paulo, executou manobras precisas e superou forte concorrência.

A brasileira de 17 anos teve como adversárias no SLS Super Crown (a etapa final, que vale o título da temporada) três japonesas medalhistas olímpicas: Coco Yoshizawa, Liz Akama e Funa Nakayama. Totalizou 32,6 pontos, com boa vantagem sobre a segunda colocada, Nakayama, que teve 26,4, e a terceira, a australiana Chloe Covell, que registrou 25,3.

"Não tenho palavras para descrever o meu sentimento. É sobrenatural. Estou muito

feliz", afirmou a campeã, que disputou a final com uma proteção no joelho. "No treino, eu bati a cabeça, virei um pouco o joelho. Estava me preocupando, mas consegui acordar um pouco melhor, apesar do torçorço. A gente fez um trabalho bom".

De acordo com Raissa, o título da SLS, seu quarto consecutivo, era "100% a meia deste ano". Como não foi disputado o Mundial organizado pela World Skating, reconheceu com a confederação internacional da modalidade, a prioridade era mesmo a SLS, conquistada diante da torcida brasileira.

A jovem atleta chegou a se emocionar ao celebrar a conquista, apesar de já estar acostumada a subir ao pódio. Ela tem duas medalhas olímpicas, a primeira delas uma prata obtida aos 13 anos, nos Jogos de Tóquio, realizados em 2021. Em 2024, em Paris, conquistou o bronze. Agora, mira Los Angeles-2028.

MAIS CONTEÚDO ADESSO  
www.estadoce.com.br

A empresa CANAA BRITAGEM LTDA (CNPJ: 07.985.369/0001-40), torna pública que recebeu da Secretaria do Meio Ambiente de Itaitinga - SEMAM a Licença de Operação, nº 1332/2024, com validade até 11/04/2027, para extração de areia para uso imediato na Construção Civil, com beneficiamento associado, localizada na Rua Antonio Cavalcante Rangel, S/N, Ponta da Serra, município de Itaitinga - Estado do Ceará. Fazendo-se, não obstante, necessário o cumprimento das exigências constantes nos condicionantes da Licença.

**EDITAL DE CONVOCAÇÃO ASSEMBLEIA GERAL ESPECIAL 2025.** A Diretoria Presidente da COOPFAC - COOPERATIVA DE TRABALHO MULTIPROFISSIONAL DE SAÚDE DO ESTADO DO CEARÁ, inscrita sob o nº 07.170.203/01-40, sediada na Av. Humberto Monte, nº 2925, sala 514, 3º andar, bairro Pici, CEP 60040-510, Fortaleza, Ceará, no ato da convocação, faz saber que a Assembleia Geral Especial convocada no 910 associado em plano geral de seus direitos sociais e aptos a votar, para reunir-se em 08 de dezembro de 2025, às 14h00, no auditório da Associação de Ensino e Cultura, localizada na Rua 12, nº 12, 1º andar, no bairro de São José, cidade de Fortaleza, Ceará, para deliberar sobre a seguinte ordem do dia: 1º - Aprovação da ata da Assembleia Geral Ordinária de 2024; 2º - Aprovação da prestação de contas da Diretoria e do Conselho Fiscal; 3º - Aprovação da prestação de contas da Diretoria e do Conselho Fiscal; 4º - Aprovação da prestação de contas da Diretoria e do Conselho Fiscal; 5º - Aprovação da prestação de contas da Diretoria e do Conselho Fiscal; 6º - Aprovação da prestação de contas da Diretoria e do Conselho Fiscal; 7º - Aprovação da prestação de contas da Diretoria e do Conselho Fiscal; 8º - Aprovação da prestação de contas da Diretoria e do Conselho Fiscal; 9º - Aprovação da prestação de contas da Diretoria e do Conselho Fiscal; 10º - Aprovação da prestação de contas da Diretoria e do Conselho Fiscal; 11º - Aprovação da prestação de contas da Diretoria e do Conselho Fiscal; 12º - Aprovação da prestação de contas da Diretoria e do Conselho Fiscal; 13º - Aprovação da prestação de contas da Diretoria e do Conselho Fiscal; 14º - Aprovação da prestação de contas da Diretoria e do Conselho Fiscal; 15º - Aprovação da prestação de contas da Diretoria e do Conselho Fiscal; 16º - Aprovação da prestação de contas da Diretoria e do Conselho Fiscal; 17º - Aprovação da prestação de contas da Diretoria e do Conselho Fiscal; 18º - Aprovação da prestação de contas da Diretoria e do Conselho Fiscal; 19º - Aprovação da prestação de contas da Diretoria e do Conselho Fiscal; 20º - Aprovação da prestação de contas da Diretoria e do Conselho Fiscal; 21º - Aprovação da prestação de contas da Diretoria e do Conselho Fiscal; 22º - Aprovação da prestação de contas da Diretoria e do Conselho Fiscal; 23º - Aprovação da prestação de contas da Diretoria e do Conselho Fiscal; 24º - Aprovação da prestação de contas da Diretoria e do Conselho Fiscal; 25º - Aprovação da prestação de contas da Diretoria e do Conselho Fiscal; 26º - Aprovação da prestação de contas da Diretoria e do Conselho Fiscal; 27º - Aprovação da prestação de contas da Diretoria e do Conselho Fiscal; 28º - Aprovação da prestação de contas da Diretoria e do Conselho Fiscal; 29º - Aprovação da prestação de contas da Diretoria e do Conselho Fiscal; 30º - Aprovação da prestação de contas da Diretoria e do Conselho Fiscal; 31º - Aprovação da prestação de contas da Diretoria e do Conselho Fiscal; 32º - Aprovação da prestação de contas da Diretoria e do Conselho Fiscal; 33º - Aprovação da prestação de contas da Diretoria e do Conselho Fiscal; 34º - Aprovação da prestação de contas da Diretoria e do Conselho Fiscal; 35º - Aprovação da prestação de contas da Diretoria e do Conselho Fiscal; 36º - Aprovação da prestação de contas da Diretoria e do Conselho Fiscal; 37º - Aprovação da prestação de contas da Diretoria e do Conselho Fiscal; 38º - Aprovação da prestação de contas da Diretoria e do Conselho Fiscal; 39º - Aprovação da prestação de contas da Diretoria e do Conselho Fiscal; 40º - Aprovação da prestação de contas da Diretoria e do Conselho Fiscal; 41º - Aprovação da prestação de contas da Diretoria e do Conselho Fiscal; 42º - Aprovação da prestação de contas da Diretoria e do Conselho Fiscal; 43º - Aprovação da prestação de contas da Diretoria e do Conselho Fiscal; 44º - Aprovação da prestação de contas da Diretoria e do Conselho Fiscal; 45º - Aprovação da prestação de contas da Diretoria e do Conselho Fiscal; 46º - Aprovação da prestação de contas da Diretoria e do Conselho Fiscal; 47º - Aprovação da prestação de contas da Diretoria e do Conselho Fiscal; 48º - Aprovação da prestação de contas da Diretoria e do Conselho Fiscal; 49º - Aprovação da prestação de contas da Diretoria e do Conselho Fiscal; 50º - Aprovação da prestação de contas da Diretoria e do Conselho Fiscal; 51º - Aprovação da prestação de contas da Diretoria e do Conselho Fiscal; 52º - Aprovação da prestação de contas da Diretoria e do Conselho Fiscal; 53º - Aprovação da prestação de contas da Diretoria e do Conselho Fiscal; 54º - Aprovação da prestação de contas da Diretoria e do Conselho Fiscal; 55º - Aprovação da prestação de contas da Diretoria e do Conselho Fiscal; 56º - Aprovação da prestação de contas da Diretoria e do Conselho Fiscal; 57º - Aprovação da prestação de contas da Diretoria e do Conselho Fiscal; 58º - Aprovação da prestação de contas da Diretoria e do Conselho Fiscal; 59º - Aprovação da prestação de contas da Diretoria e do Conselho Fiscal; 60º - Aprovação da prestação de contas da Diretoria e do Conselho Fiscal; 61º - Aprovação da prestação de contas da Diretoria e do Conselho Fiscal; 62º - Aprovação da prestação de contas da Diretoria e do Conselho Fiscal; 63º - Aprovação da prestação de contas da Diretoria e do Conselho Fiscal; 64º - Aprovação da prestação de contas da Diretoria e do Conselho Fiscal; 65º - Aprovação da prestação de contas da Diretoria e do Conselho Fiscal; 66º - Aprovação da prestação de contas da Diretoria e do Conselho Fiscal; 67º - Aprovação da prestação de contas da Diretoria e do Conselho Fiscal; 68º - Aprovação da prestação de contas da Diretoria e do Conselho Fiscal; 69º - Aprovação da prestação de contas da Diretoria e do Conselho Fiscal; 70º - Aprovação da prestação de contas da Diretoria e do Conselho Fiscal; 71º - Aprovação da prestação de contas da Diretoria e do Conselho Fiscal; 72º - Aprovação da prestação de contas da Diretoria e do Conselho Fiscal; 73º - Aprovação da prestação de contas da Diretoria e do Conselho Fiscal; 74º - Aprovação da prestação de contas da Diretoria e do Conselho Fiscal; 75º - Aprovação da prestação de contas da Diretoria e do Conselho Fiscal; 76º - Aprovação da prestação de contas da Diretoria e do Conselho Fiscal; 77º - Aprovação da prestação de contas da Diretoria e do Conselho Fiscal; 78º - Aprovação da prestação de contas da Diretoria e do Conselho Fiscal; 79º - Aprovação da prestação de contas da Diretoria e do Conselho Fiscal; 80º - Aprovação da prestação de contas da Diretoria e do Conselho Fiscal; 81º - Aprovação da prestação de contas da Diretoria e do Conselho Fiscal; 82º - Aprovação da prestação de contas da Diretoria e do Conselho Fiscal; 83º - Aprovação da prestação de contas da Diretoria e do Conselho Fiscal; 84º - Aprovação da prestação de contas da Diretoria e do Conselho Fiscal; 85º - Aprovação da prestação de contas da Diretoria e do Conselho Fiscal; 86º - Aprovação da prestação de contas da Diretoria e do Conselho Fiscal; 87º - Aprovação da prestação de contas da Diretoria e do Conselho Fiscal; 88º - Aprovação da prestação de contas da Diretoria e do Conselho Fiscal; 89º - Aprovação da prestação de contas da Diretoria e do Conselho Fiscal; 90º - Aprovação da prestação de contas da Diretoria e do Conselho Fiscal; 91º - Aprovação da prestação de contas da Diretoria e do Conselho Fiscal; 92º - Aprovação da prestação de contas da Diretoria e do Conselho Fiscal; 93º - Aprovação da prestação de contas da Diretoria e do Conselho Fiscal; 94º - Aprovação da prestação de contas da Diretoria e do Conselho Fiscal; 95º - Aprovação da prestação de contas da Diretoria e do Conselho Fiscal; 96º - Aprovação da prestação de contas da Diretoria e do Conselho Fiscal; 97º - Aprovação da prestação de contas da Diretoria e do Conselho Fiscal; 98º - Aprovação da prestação de contas da Diretoria e do Conselho Fiscal; 99º - Aprovação da prestação de contas da Diretoria e do Conselho Fiscal; 100º - Aprovação da prestação de contas da Diretoria e do Conselho Fiscal; 101º - Aprovação da prestação de contas da Diretoria e do Conselho Fiscal; 102º - Aprovação da prestação de contas da Diretoria e do Conselho Fiscal; 103º - Aprovação da prestação de contas da Diretoria e do Conselho Fiscal; 104º - Aprovação da prestação de contas da Diretoria e do Conselho Fiscal; 105º - Aprovação da prestação de contas da Diretoria e do Conselho Fiscal; 106º - Aprovação da prestação de contas da Diretoria e do Conselho Fiscal; 107º - Aprovação da prestação de contas da Diretoria e do Conselho Fiscal; 108º - Aprovação da prestação de contas da Diretoria e do Conselho Fiscal; 109º - Aprovação da prestação de contas da Diretoria e do Conselho Fiscal; 110º - Aprovação da prestação de contas da Diretoria e do Conselho Fiscal; 111º - Aprovação da prestação de contas da Diretoria e do Conselho Fiscal; 112º - Aprovação da prestação de contas da Diretoria e do Conselho Fiscal; 113º - Aprovação da prestação de contas da Diretoria e do Conselho Fiscal; 114º - Aprovação da prestação de contas da Diretoria e do Conselho Fiscal; 115º - Aprovação da prestação de contas da Diretoria e do Conselho Fiscal; 116º - Aprovação da prestação de contas da Diretoria e do Conselho Fiscal; 117º - Aprovação da prestação de contas da Diretoria e do Conselho Fiscal; 118º - Aprovação da prestação de contas da Diretoria e do Conselho Fiscal; 119º - Aprovação da prestação de contas da Diretoria e do Conselho Fiscal; 120º - Aprovação da prestação de contas da Diretoria e do Conselho Fiscal; 121º - Aprovação da prestação de contas da Diretoria e do Conselho Fiscal; 122º - Aprovação da prestação de contas da Diretoria e do Conselho Fiscal; 123º - Aprovação da prestação de contas da Diretoria e do Conselho Fiscal; 124º - Aprovação da prestação de contas da Diretoria e do Conselho Fiscal; 125º - Aprovação da prestação de contas da Diretoria e do Conselho Fiscal; 126º - Aprovação da prestação de contas da Diretoria e do Conselho Fiscal; 127º - Aprovação da prestação de contas da Diretoria e do Conselho Fiscal; 128º - Aprovação da prestação de contas da Diretoria e do Conselho Fiscal; 129º - Aprovação da prestação de contas da Diretoria e do Conselho Fiscal; 130º - Aprovação da prestação de contas da Diretoria e do Conselho Fiscal; 131º - Aprovação da prestação de contas da Diretoria e do Conselho Fiscal; 132º - Aprovação da prestação de contas da Diretoria e do Conselho Fiscal; 133º - Aprovação da prestação de contas da Diretoria e do Conselho Fiscal; 134º - Aprovação da prestação de contas da Diretoria e do Conselho Fiscal; 135º - Aprovação da prestação de contas da Diretoria e do Conselho Fiscal; 136º - Aprovação da prestação de contas da Diretoria e do Conselho Fiscal; 137º - Aprovação da prestação de contas da Diretoria e do Conselho Fiscal; 138º - Aprovação da prestação de contas da Diretoria e do Conselho Fiscal; 139º - Aprovação da prestação de contas da Diretoria e do Conselho Fiscal; 140º - Aprovação da prestação de contas da Diretoria e do Conselho Fiscal; 141º - Aprovação da prestação de contas da Diretoria e do Conselho Fiscal; 142º - Aprovação da prestação de contas da Diretoria e do Conselho Fiscal; 143º - Aprovação da prestação de contas da Diretoria e do Conselho Fiscal; 144º - Aprovação da prestação de contas da Diretoria e do Conselho Fiscal; 145º - Aprovação da prestação de contas da Diretoria e do Conselho Fiscal; 146º - Aprovação da prestação de contas da Diretoria e do Conselho Fiscal; 147º - Aprovação da prestação de contas da Diretoria e do Conselho Fiscal; 148º - Aprovação da prestação de contas da Diretoria e do Conselho Fiscal; 149º - Aprovação da prestação de contas da Diretoria e do Conselho Fiscal; 150º - Aprovação da prestação de contas da Diretoria e do Conselho Fiscal; 151º - Aprovação da prestação de contas da Diretoria e do Conselho Fiscal; 152º - Aprovação da prestação de contas da Diretoria e do Conselho Fiscal; 153º - Aprovação da prestação de contas da Diretoria e do Conselho Fiscal; 154º - Aprovação da prestação de contas da Diretoria e do Conselho Fiscal; 155º - Aprovação da prestação de contas da Diretoria e do Conselho Fiscal; 156º - Aprovação da prestação de contas da Diretoria e do Conselho Fiscal; 157º - Aprovação da prestação de contas da Diretoria e do Conselho Fiscal; 158º - Aprovação da prestação de contas da Diretoria e do Conselho Fiscal; 159º - Aprovação da prestação de contas da Diretoria e do Conselho Fiscal; 160º - Aprovação da prestação de contas da Diretoria e do Conselho Fiscal; 161º - Aprovação da prestação de contas da Diretoria e do Conselho Fiscal; 162º - Aprovação da prestação de contas da Diretoria e do Conselho Fiscal; 163º - Aprovação da prestação de contas da Diretoria e do Conselho Fiscal; 164º - Aprovação da prestação de contas da Diretoria e do Conselho Fiscal; 165º - Aprovação da prestação de contas da Diretoria e do Conselho Fiscal; 166º - Aprovação da prestação de contas da Diretoria e do Conselho Fiscal; 167º - Aprovação da prestação de contas da Diretoria e do Conselho Fiscal; 168º - Aprovação da prestação de contas da Diretoria e do Conselho Fiscal; 169º - Aprovação da prestação de contas da Diretoria e do Conselho Fiscal; 170º - Aprovação da prestação de contas da Diretoria e do Conselho Fiscal; 171º - Aprovação da prestação de contas da Diretoria e do Conselho Fiscal; 172º - Aprovação da prestação de contas da Diretoria e do Conselho Fiscal; 173º - Aprovação da prestação de contas da Diretoria e do Conselho Fiscal; 174º - Aprovação da prestação de contas da Diretoria e do Conselho Fiscal; 175º - Aprovação da prestação de contas da Diretoria e do Conselho Fiscal; 176º - Aprovação da prestação de contas da Diretoria e do Conselho Fiscal; 177º - Aprovação da prestação de contas da Diretoria e do Conselho Fiscal; 178º - Aprovação da prestação de contas da Diretoria e do Conselho Fiscal; 179º - Aprovação da prestação de contas da Diretoria e do Conselho Fiscal; 180º - Aprovação da prestação de contas da Diretoria e do Conselho Fiscal; 181º - Aprovação da prestação de contas da Diretoria e do Conselho Fiscal; 182º - Aprovação da prestação de contas da Diretoria e do Conselho Fiscal; 183º - Aprovação da prestação de contas da Diretoria e do Conselho Fiscal; 184º - Aprovação da prestação de contas da Diretoria e do Conselho Fiscal; 185º - Aprovação da prestação de contas da Diretoria e do Conselho Fiscal; 186º - Aprovação da prestação de contas da Diretoria e do Conselho Fiscal; 187º - Aprovação da prestação de contas da Diretoria e do Conselho Fiscal; 188º - Aprovação da prestação de contas da Diretoria e do Conselho Fiscal; 189º - Aprovação da prestação de contas da Diretoria e do Conselho Fiscal; 190º - Aprovação da prestação de contas da Diretoria e do Conselho Fiscal; 191º - Aprovação da prestação de contas da Diretoria e do Conselho Fiscal; 192º - Aprovação da prestação de contas da Diretoria e do Conselho Fiscal; 193º - Aprovação da prestação de contas da Diretoria e do Conselho Fiscal; 194º - Aprovação da prestação de contas da Diretoria e do Conselho Fiscal; 195º - Aprovação da prestação de contas da Diretoria e do Conselho Fiscal; 196º - Aprovação da prestação de contas da Diretoria e do Conselho Fiscal; 197º - Aprovação da prestação de contas da Diretoria e do Conselho Fiscal; 198º - Aprovação da prestação de contas da Diretoria e do Conselho Fiscal; 199º - Aprovação da prestação de contas da Diretoria e do Conselho Fiscal; 200º - Aprovação da prestação de contas da Diretoria e do Conselho Fiscal; 201º - Aprovação da prestação de contas da Diretoria e do Conselho Fiscal; 202º - Aprovação da prestação de contas da Diretoria e do Conselho Fiscal; 203º - Aprovação da prestação de contas da Diretoria e do Conselho Fiscal; 204º - Aprovação da prestação de contas da Diretoria e do Conselho Fiscal; 205º - Aprovação da prestação de contas da Diretoria e do Conselho Fiscal; 206º - Aprovação da prestação de contas da Diretoria e do Conselho Fiscal; 207º - Aprovação da prestação de contas da Diretoria e do Conselho Fiscal; 208º - Aprovação da prestação de contas da Diretoria e do Conselho Fiscal; 209º - Aprovação da prestação de contas da Diretoria e do Conselho Fiscal; 210º - Aprovação da prestação de contas da Diretoria e do Conselho Fiscal; 211º - Aprovação da prestação de contas da Diretoria e do Conselho Fiscal; 212º - Aprovação da prestação de contas da Diretoria e do Conselho Fiscal; 213º - Aprovação da prestação de contas da Diretoria e do Conselho Fiscal; 214º - Aprovação da prestação de contas da Diretoria e do Conselho Fiscal; 215º - Aprovação da prestação de contas da Diretoria e do Conselho Fiscal; 216º - Aprovação da prestação de contas da Diretoria e do Conselho Fiscal; 217º - Aprovação da prestação de contas da Diretoria e do Conselho Fiscal; 218º - Aprovação da prestação de contas da Diretoria e do Conselho Fiscal; 219º - Aprovação da prestação de contas da Diretoria e do Conselho Fiscal; 220º - Aprovação da prestação de contas da Diretoria e do Conselho Fiscal; 221º - Aprovação da prestação de contas da Diretoria e do Conselho Fiscal; 222º - Aprovação da prestação de contas da Diretoria e do Conselho Fiscal; 223º - Aprovação da prestação de contas da Diretoria e do Conselho Fiscal; 224º - Aprovação da prestação de contas da Diretoria e do Conselho Fiscal; 225º - Aprovação da prestação de contas da Diretoria e do Conselho Fiscal; 226º - Aprovação da prestação de contas da Diretoria e do Conselho Fiscal; 227º - Aprovação da prestação de contas da Diretoria e do Conselho Fiscal; 228º - Aprovação da prestação de contas da Diretoria e do Conselho Fiscal; 229º - Aprovação da prestação de contas da Diretoria e do Conselho Fiscal; 230º - Aprovação da prestação de contas da Diretoria e do Conselho Fiscal; 231º - Aprovação da prestação de contas da Diretoria e do Conselho Fiscal; 232º - Aprovação da prestação de contas da Diretoria e do Conselho Fiscal; 233º - Aprovação da prestação de contas da Diretoria e do Conselho Fiscal; 234º - Aprovação da prestação de contas da Diretoria e do Conselho Fiscal; 235º - Aprovação da prestação de contas da Diretoria e do Conselho Fiscal; 236º - Aprovação da prestação de contas da Diretoria e do Conselho Fiscal; 237º - Aprovação da prestação de contas da Diretoria e do Conselho Fiscal; 238º - Aprovação da prestação de contas da Diretoria e do Conselho Fiscal; 239º - Aprovação da prestação de contas da Diretoria e do Conselho Fiscal; 240º - Aprovação da prestação de contas da Diretoria e do Conselho Fiscal; 241º - Aprovação da prestação de contas da Diretoria e do Conselho Fiscal; 242º - Aprovação da prestação de contas da Diretoria e do Conselho Fiscal; 243º - Aprovação da prestação de contas da Diretoria e do Conselho Fiscal; 244º - Aprovação da prestação de contas da Diretoria e do Conselho Fiscal; 245º - Aprovação da prestação de contas da Diretoria e do Conselho Fiscal; 246º - Aprovação da prestação de contas da Diretoria e do Conselho Fiscal; 247º - Aprovação da prestação de contas da Diretoria e do Conselho Fiscal; 248º - Aprovação da prestação de contas da Diretoria e do Conselho Fiscal; 249º - Aprovação da prestação de contas da Diretoria e do Conselho Fiscal; 250º - Aprovação da prestação de contas da Diretoria e do Conselho Fiscal; 251º - Aprovação da prestação de contas da Diretoria e do Conselho Fiscal; 252º - Aprovação da prestação de contas da Diretoria e do Conselho Fiscal; 253º - Aprovação da prestação de contas da Diretoria e do Conselho Fiscal; 254º - Aprovação da prestação de contas da Diretoria e do Conselho Fiscal; 255º - Aprovação da prestação de contas da Diretoria e do Conselho Fiscal; 256º - Aprovação da prestação de contas da Diretoria e do Conselho Fiscal; 257º - Aprovação da prestação de contas da Diretoria e do Conselho Fiscal; 258º - Aprovação da prestação de contas da Diretoria e do Conselho Fiscal; 259º - Aprovação da prestação de contas da Diretoria e do Conselho Fiscal; 260º - Aprovação da prestação de contas da Diretoria e do Conselho Fiscal; 261º - Aprovação da prestação de contas da Diretoria e do Conselho Fiscal; 262º - Aprovação da prestação de contas da Diretoria e do Conselho Fiscal; 263º - Aprovação da prestação de contas da Diretoria e do Conselho Fiscal; 264º - Aprovação da prestação de contas da Diretoria e do Conselho Fiscal; 265º - Aprovação da prestação de contas da Diretoria e do Conselho Fiscal; 266º - Aprovação da prestação de contas da Diretoria e do Conselho Fiscal; 267º - Aprovação da prestação de contas da Diretoria e do Conselho Fiscal; 268º - Aprovação da prestação de contas da Diretoria e do Conselho Fiscal; 269º - Aprovação da prestação de contas da Diretoria e do Conselho Fiscal; 270º - Aprovação da prestação de contas da Diretoria e do Conselho Fiscal; 271º - Aprovação da prestação de contas da Diretoria e do Conselho Fiscal; 272º - Aprovação da prestação de contas da Diretoria e do Conselho Fiscal; 273º - Aprovação da prestação de contas da Diretoria e do Conselho Fiscal; 274º - Aprovação da prestação de contas da Diretoria e do Conselho Fiscal; 275º - Aprovação da prestação de contas da Diretoria e do Conselho Fiscal; 276º - Aprovação da prestação de contas da Diretoria e do Conselho Fiscal; 277º - Aprovação da prestação de contas da Diretoria e do Conselho Fiscal; 278º - Aprovação da prestação de contas da Diretoria e do Conselho Fiscal; 279º - Aprovação da prestação de contas da Diretoria e do Conselho Fiscal; 280º - Aprovação da prestação de contas da Diretoria e do Conselho Fiscal; 281º - Aprovação da prestação de contas da Diretoria e do Conselho Fiscal; 282º - Aprovação da prestação de contas da Diretoria e do Conselho Fiscal; 283º - Aprovação da prestação de contas da Diretoria e do Conselho Fiscal; 284º - Aprovação da prestação de contas da Diretoria e do Conselho Fiscal; 285º - Aprovação da prestação de contas da Diretoria e do Conselho Fiscal; 286º - Aprovação da prestação de contas da Diretoria e do Conselho Fiscal; 287º - Aprovação da prestação de contas da Diretoria e do Conselho Fiscal; 288º - Aprovação da prestação de contas da Diretoria e do Conselho Fiscal; 289º - Aprovação da prestação de contas da Diretoria e do Conselho Fiscal; 290º - Aprovação da prestação de contas da Diretoria e do Conselho Fiscal; 291º - Aprovação da prestação de contas da Diretoria e do Conselho Fiscal; 292º - Aprovação da prestação de contas da Diretoria e do Conselho Fiscal; 293º - Aprovação da prestação de contas da Diretoria e do Conselho Fiscal; 294º - Aprovação da prestação de contas da Diretoria e do Conselho Fiscal; 295º - Aprovação da prestação de contas da Diretoria e do Conselho Fiscal; 296º - Aprovação da prestação de contas da Diretoria e do Conselho Fiscal; 297º - Aprovação da prestação de contas da Diretoria e do Conselho Fiscal; 298º - Aprovação da prestação de contas da Diretoria e do Conselho Fiscal; 299º - Aprovação da prestação de contas da Diretoria e do Conselho Fiscal; 300º - Aprovação da prestação de contas da Diretoria e do Conselho Fiscal; 301º - Aprovação da prestação de contas da Diretoria e do Conselho Fiscal; 302º - Aprovação da prestação de contas da Diretoria e do Conselho Fiscal; 303º - Aprovação da prestação de contas da Diretoria e do Conselho Fiscal; 304º - Aprovação da prestação de contas da Diretoria e do Conselho Fiscal; 305º - Aprovação da prestação de contas da Diretoria e do Conselho Fiscal; 306º - Aprovação da prestação de contas da Diretoria e do Conselho Fiscal; 307º - Aprovação da prestação de contas da Diretoria e do Conselho Fiscal; 308º - Aprovação da prestação de contas da Diretoria e do Conselho Fiscal; 309º - Aprovação da prestação de contas da Diretoria e do Conselho Fiscal; 310º - Aprovação da prestação de contas da Diretoria e do Conselho Fiscal; 311º - Aprovação da prestação de contas da Diretoria e do Conselho Fiscal; 312º - Aprovação da prestação de contas da Diretoria e do Conselho Fiscal; 313º - Aprovação da prestação de contas da Diretoria e do Conselho Fiscal; 314º - Aprovação da prestação de contas da Diretoria e do Conselho Fiscal; 315º - Aprovação da prestação de contas da Diretoria e do Conselho Fiscal; 316º - Aprovação da prestação de contas da Diretoria e do Conselho Fiscal; 317º - Aprovação da prestação de contas da Diretoria e do Conselho Fiscal; 318º - Aprovação da prestação de contas da Diretoria e do Conselho Fiscal; 319º - Aprovação da prestação de contas da Diretoria e do Conselho Fiscal; 320º - Aprovação da prestação de contas da Diretoria e do Conselho Fiscal; 321º - Aprovação da prestação de contas da Diretoria e do Conselho Fiscal; 322º - Aprovação da prestação de contas da Diretoria e do Conselho Fiscal; 323º - Aprovação da prestação de contas da Diretoria e do Conselho Fiscal; 324º - Aprovação da prestação de contas da Diretoria e do Conselho Fiscal; 325º - Aprovação da prestação de contas da Diretoria e do Conselho Fiscal; 326º - Aprovação da prestação de contas da Diretoria e do Conselho Fiscal; 327º - Aprovação da prestação de contas da Diretoria e do Conselho Fiscal; 328º - Aprovação da prestação de contas da Diretoria e do Conselho Fiscal; 329º - Aprovação da prestação de contas da Diretoria e do Conselho Fiscal; 330º - Aprovação da prestação de contas da Diretoria e do Conselho Fiscal; 331º - Aprovação da prestação de contas da Diretoria e do Conselho Fiscal; 332º - Aprovação da prestação de contas da Diretoria e do Conselho Fiscal; 333º - Aprovação da prestação de contas da Diretoria e do Conselho Fiscal; 334º - Aprovação da prestação de contas da Diretoria e do Conselho Fiscal; 335º - Aprovação da prestação de contas da Diretoria e do Conselho Fiscal; 336º - Aprovação da prestação de contas da Diretoria e do Conselho Fiscal; 337º - Aprovação da prestação de contas da Diretoria e do Conselho Fiscal; 338º - Aprovação da prestação de contas da Diretoria e do Conselho Fiscal; 339º - Aprovação da prestação de contas da Diretoria e do Conselho Fiscal; 340º - Aprovação da prestação de contas da Diretoria e do Conselho Fiscal; 341º - Aprovação da prestação de contas da Diretoria e do Conselho Fiscal; 342º - Aprovação da prestação de contas da Diretoria e do Conselho Fiscal; 343º - Aprovação da prestação de contas da Diretoria e do Conselho Fiscal; 344º - Aprovação da prestação de contas da Diretoria e do Conselho Fiscal; 345º - Aprovação da prestação de contas da Diretoria e do Conselho Fiscal; 346º - Aprovação da prestação de contas da Diretoria e do Conselho Fiscal; 347º - Aprovação da prestação de contas da Diretoria e do Conselho Fiscal; 348º - Aprovação da prestação de contas da Diretoria e do Conselho Fiscal; 349º - Aprovação da prestação de contas da Diretoria e do Conselho Fiscal; 350º - Aprovação da prestação de contas da Diretoria e do Conselho Fiscal; 351º - Aprovação da prestação de contas da Diretoria e do Conselho Fiscal; 352º - Aprovação da prestação de contas da Diretoria e do Conselho Fiscal; 353º - Aprovação da prestação de contas da Diretoria e do Conselho Fiscal; 354º - Aprovação da prestação de contas da Diretoria e do Conselho Fiscal; 355º - Aprovação da prestação de contas da Diretoria e do Conselho Fiscal; 356º - Aprovação da prestação de contas da Diretoria e do Conselho Fiscal; 357º - Aprovação da prestação de contas da Diretoria e do Conselho Fiscal; 358º - Aprovação da prestação de contas da Diretoria e do Conselho Fiscal; 359º - Aprovação da prestação de contas da Diretoria e do Conselho Fiscal; 360º - Aprovação da prestação de contas da Diretoria e do Conselho Fiscal; 361º - Aprovação da prestação de contas da Diretoria e do Conselho Fiscal; 362º - Aprovação da prestação de contas da Diretoria e do Conselho Fiscal; 363º - Aprovação da prestação de contas da Diretoria e do Conselho Fiscal; 364º - Aprovação da prestação de contas da Diretoria e do Conselho Fiscal; 365º - Aprovação da prestação de contas da Diretoria e do Conselho Fiscal; 366º - Aprovação da prestação de contas da Diretoria e do Conselho Fiscal; 367º - Aprovação da prestação de contas da Diretoria e do Conselho Fiscal; 368º - Aprovação da prestação de contas da Diretoria e do Conselho Fiscal; 369º - Aprovação da prestação de contas da Diretoria e do Conselho Fiscal; 370º - Aprovação da prestação de contas da Diretoria e do Conselho Fiscal; 371º - Aprovação da prestação de contas da Diretoria e do Conselho Fiscal; 372º - Aprovação da prestação de contas da Diretoria e do Conselho Fiscal; 373º - Aprovação da prestação de contas da Diretoria e do Conselho Fiscal; 374º - Aprovação da prestação de contas da Diretoria e do Conselho Fiscal; 375º - Aprovação da prestação de contas da Diretoria e do Conselho Fiscal; 376º - Aprovação da prestação de contas da Diretoria e do Conselho Fiscal; 377º - Aprovação da prestação de contas da Diretoria e do Conselho Fiscal; 378º - Aprovação da prestação de contas da Diretoria e do Conselho Fiscal; 379º - Aprovação da prestação de contas da Diretoria e do Conselho Fiscal; 380º - Aprovação da prestação de contas da Diretoria e do Conselho Fiscal; 381º - Aprovação da prestação de contas da Diretoria e do Conselho Fiscal; 382º - Aprovação da prestação de contas da Diretoria e do Conselho Fiscal; 383º - Aprovação da prestação de contas da Diretoria e do Conselho Fiscal; 384º - Aprovação da prestação de contas da Diretoria e do Conselho Fiscal; 385º - Aprovação da prestação de contas da Diretoria e do Conselho Fiscal; 386º - Aprovação da prestação de contas da Diretoria e do Conselho Fiscal; 387º - Aprovação da prestação de contas da Diretoria e do Conselho Fiscal; 388º - Aprovação da prestação de contas da Diretoria e do Conselho Fiscal; 389º - Aprovação da prestação de contas da Diretoria e do Conselho Fiscal; 390º - Aprovação da prestação de contas da Diretoria e do Conselho Fiscal; 391º - Aprovação da prestação de contas da Diretoria e do Conselho Fiscal; 392º - Aprovação da prestação de contas da Diretoria e do Conselho Fiscal; 393º - Aprovação da prestação de contas da Diretoria e do Conselho Fiscal; 394º - Aprovação da prestação de contas da Diretoria e do Conselho Fiscal; 395º - Aprovação da prestação de contas da Diretoria e do Conselho Fiscal; 396º - Aprovação da prestação de contas da Diretoria e do Conselho Fiscal; 397º - Aprovação da prestação de contas da Diretoria e do Conselho Fiscal; 398º - Aprovação da prestação de contas da Diretoria e do Conselho Fiscal; 399º - Aprovação da prestação de contas da Diretoria e do Conselho Fiscal; 400º - Aprovação da prestação de contas da Diretoria e do Conselho Fiscal; 401º - Aprovação da prestação de contas da Diretoria e do Conselho Fiscal; 402º - Aprovação da prestação de contas da Diretoria e do Conselho Fiscal; 403º - Aprovação da prestação de contas da Diretoria e do Conselho Fiscal; 404º - Aprovação da prestação de contas da Diretoria e do Conselho Fiscal; 405º - Aprovação da prestação de contas da Diretoria e do Conselho Fiscal; 406º - Aprovação da prestação de contas da Diretoria e do Conselho Fiscal; 407º - Aprovação da prestação de contas da Diretoria e do Conselho Fiscal; 408º - Aprovação da prestação de contas da Diretoria e do Conselho Fiscal; 409º - Aprovação da prestação de contas da Diretoria e do Conselho Fiscal; 410º - Aprovação da prestação de contas da Diretoria e do Conselho Fiscal; 411º - Aprovação da prestação de contas da Diretoria e do Conselho Fiscal; 412º - Aprovação da prestação de contas da Diretoria e do Conselho Fiscal; 413º - Aprovação da prestação de contas da Diretoria e do Conselho Fiscal; 414º - Aprovação da prestação de contas da Diretoria e do Conselho Fiscal; 415º - Aprovação da prestação de contas da Diretoria e do Conselho Fiscal; 416º - Apro